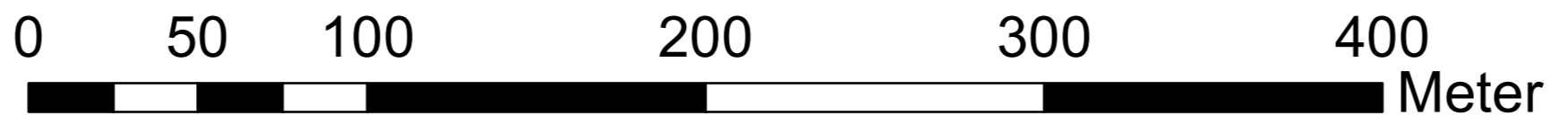
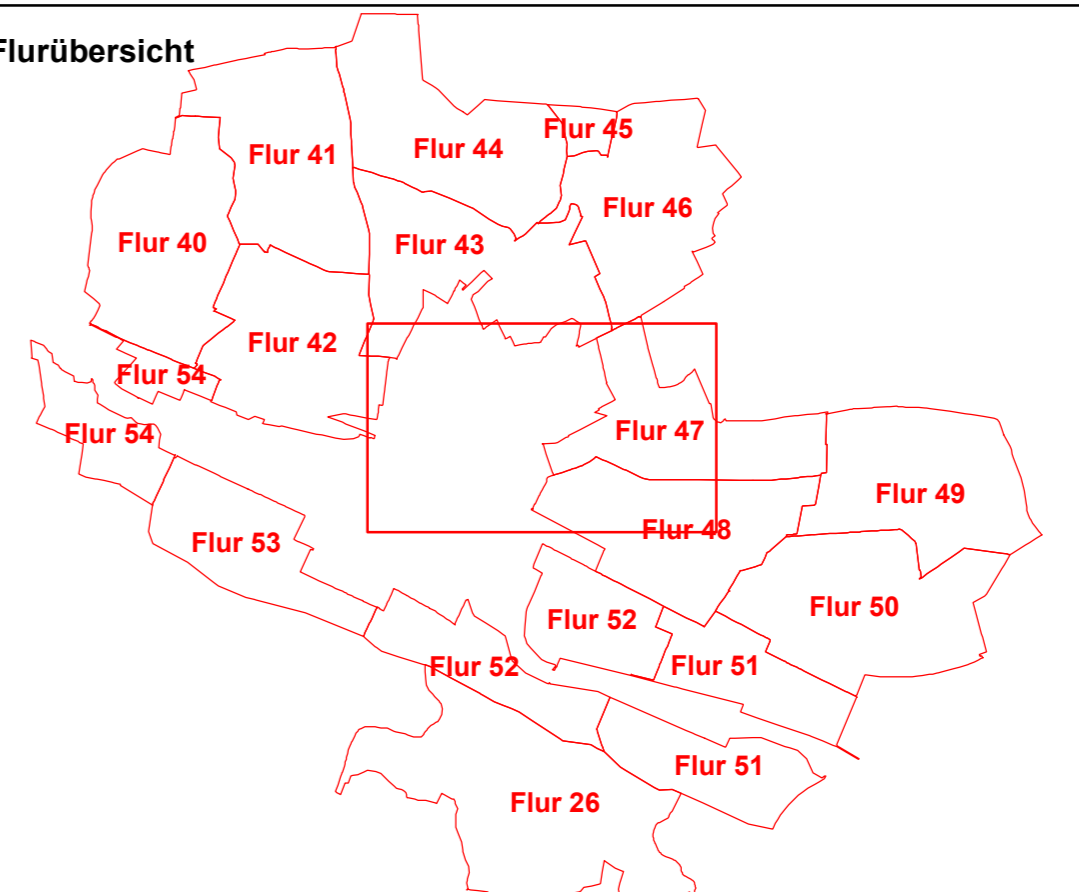
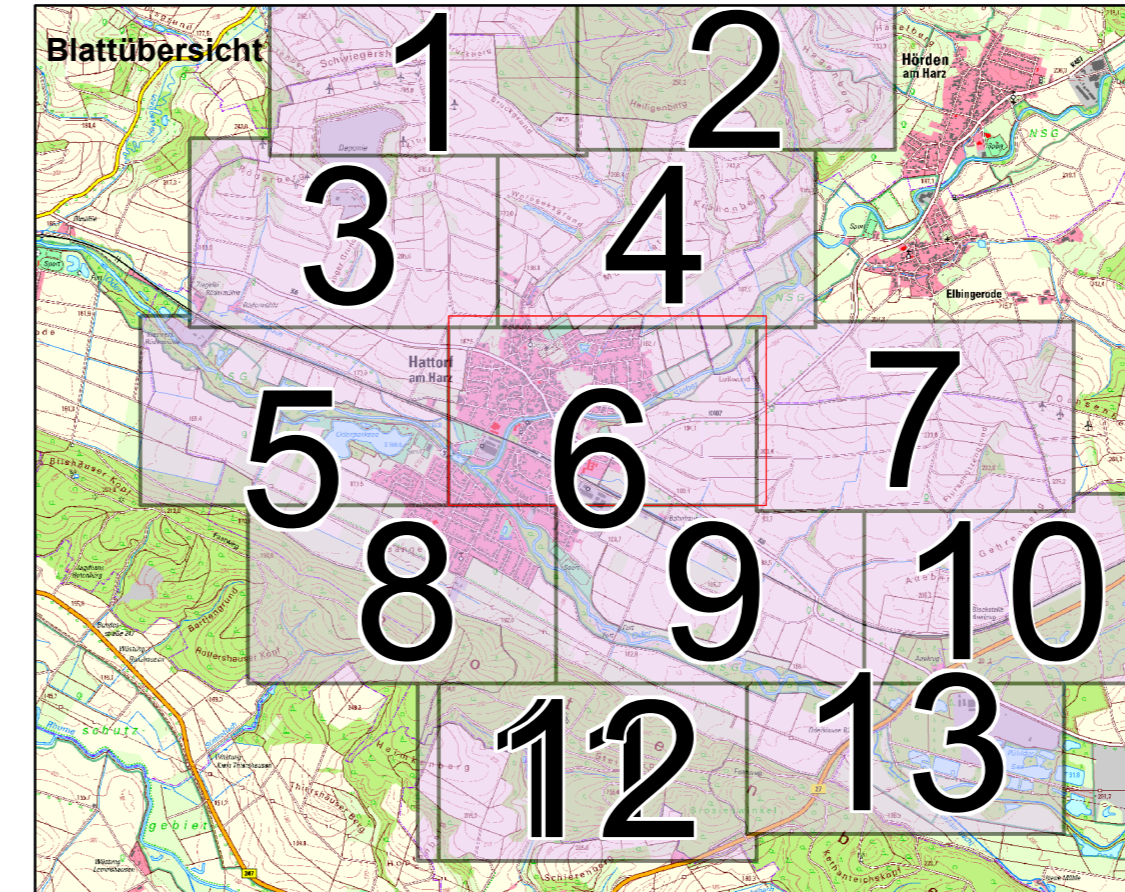


Legende

Flurabgrenzungsgrenze	AB Wertkorrekturfäche
AB Flurstück	AB Wertklassenfäche
Allgemein bildende Schule	AB Bodenschätzung
Gebäude für Gewerbe und Industrie	
Gebäude für Handel und Dienstleistungen	
Gebäude für öffentliche Zwecke	
Gebäude für Wirtschaft oder Gewerbe	
Gebäude zur Versorgung	
Kapelle	
Land- und forstwirtschaftliches Betriebsgebäude	
Land- und forstwirtschaftliches Wohngebäude	
Rathaus	
Sport-, Turnhalle	
Treibhaus, Gewächshaus	
Waschstraße, Waschanlage, Waschküche	
Wohngebäude	



1:2.000



Wertermittlungskarte

Ausgabedatum: 22.11.2021	Blattnummer: 06
am: angefertigt	am: ausgefertigt
Unterschrift:	Unterschrift:
Verfahrensname: Haltorf am Harz	Verfahrensnummer: 2549
Rechtsverhältnis:	Stamm- mit Unter-nr.:
Ausführende Stelle: Amt für regionale Danziger Straße 40, 37083 Göttingen	Ordnungsnummer:
Dienststelle:	



Quelle: Auszug aus den Beständen der Niedersächsischen Vermessungs- und Katasterverwaltung
 © 2021 LGLN
www.lgln.niedersachsen.de