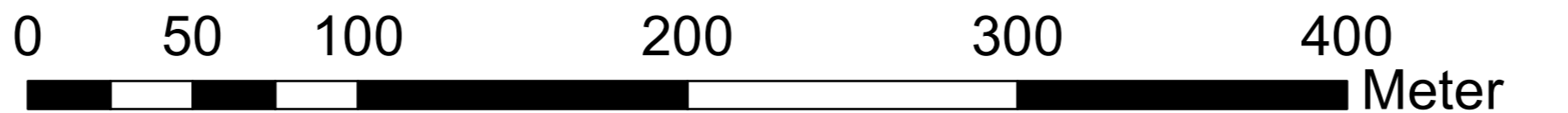


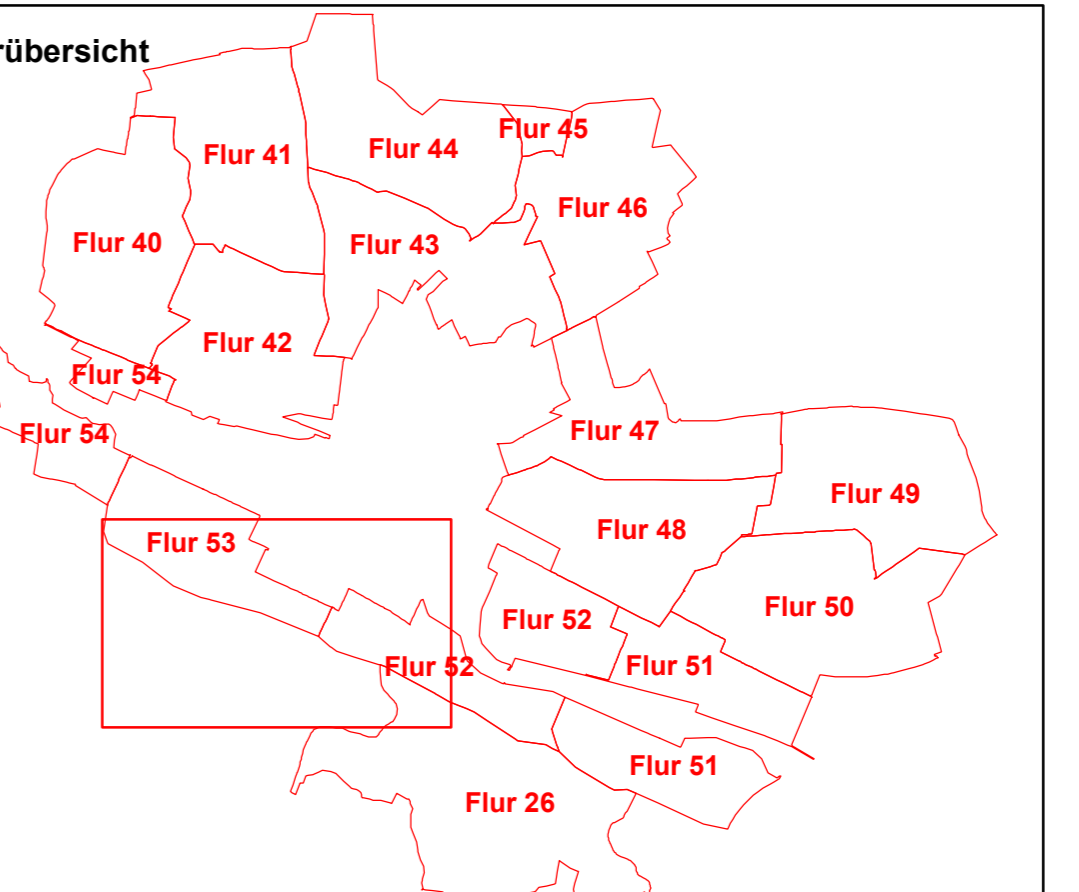
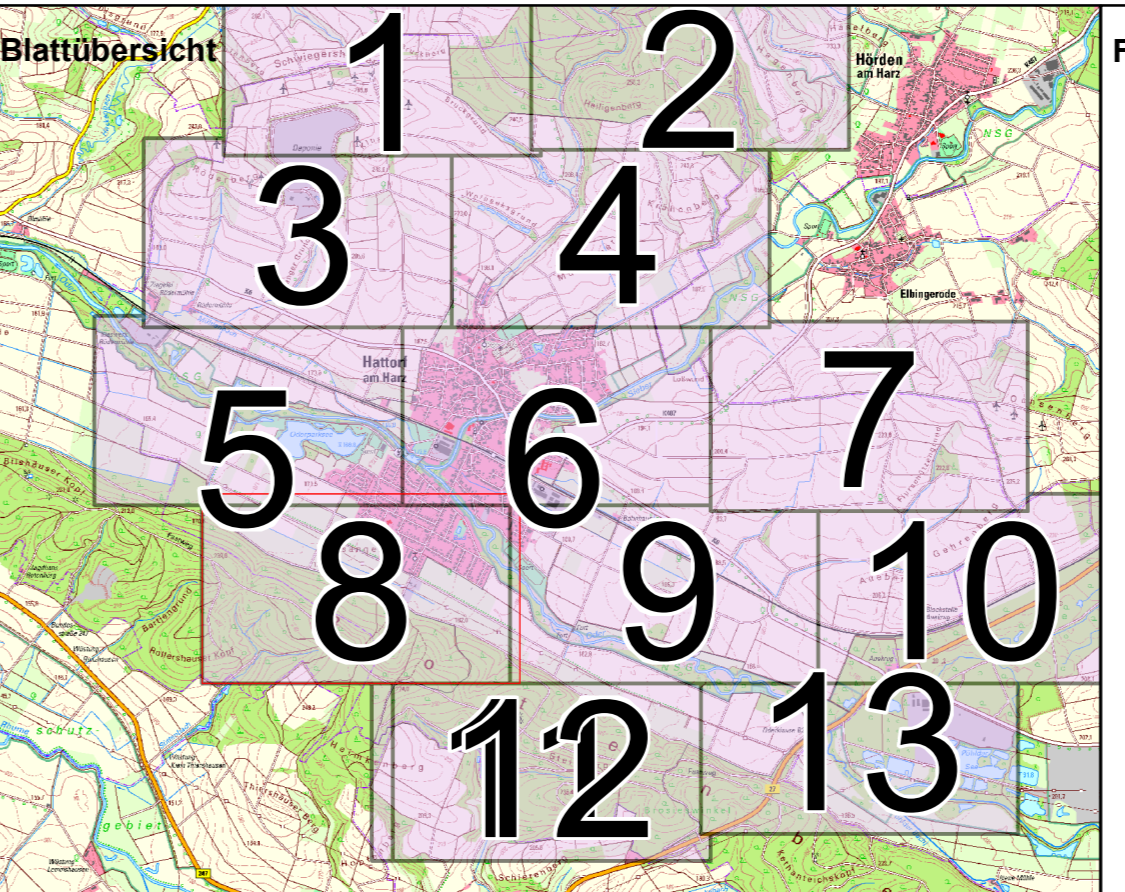


Legende

- Flurbereinigungsgebietsgrenze
- AB Flurstück
- Gebäude für Gewerbe und Industrie
- Gebäude für Handel und Dienstleistung mit Wohnen
- Gebäude für Handel und Dienstleistungen
- Gebäude für öffentliche Zwecke
- Gebäude für Wirtschaft oder Gewerbe
- Gebäude zur Versorgung
- Kirche
- Land- und forstwirtschaftliches Betriebsgebäude
- Wohngebäude
- Wohngebäude mit Handel und Dienstleistungen
- Dienstleistungen
- AB Wertkorrekturfäche
- AB Wertklassenfäche
- AB Bodenschätzung



1:2.000



Wertermittlungskarte	
Ausgabedatum: 22.11.2021	Blattnummer: 08
angefertigt	ausgefertigt
am: _____	am: _____
Unterschrift: _____	Unterschrift: _____
Verfahrensname: Haltorf am Harz	Verfahrensnummer: 2549
Bearbeiter: _____	Stamm- mit Unter-nr.: _____
Rechtsverhältnis: _____	Ordnungsnummer: _____
Ausführende Stelle: Amt für regionale Danziger Straße 40, 37083 Göttingen	
Dienststelle: _____	



Quelle: Auszug aus den Geobankdaten der Niedersächsischen Vermessungs- und Katasterverwaltung
© 2021 LGLN
Landesamt für Geoinformation und Katasterentwicklung
www.lgln.niedersachsen.de