



Die neue EU-Förderperiode – Herausforderungen und Chancen aus Sicht der wirtschaftspolitischen Förderung

- Was lief gut?
- Bringt das Niedersachsen voran?
- Was geht noch besser?
- Schritte zur Umsetzung?

- Innovationsrate steigern
- Internationale Präsenz: Ins Land holen, nach außen
Vernetzen
- Mehr auf CO2-Effizienz ausrichten
- FuE Netzwerke <-> Wirtschaftsförderung
- Finanzinstrumente: Nachhaltiges Finanzieren

(23
Maßnahmen)



Innovation: Industrie und Technologie

Innovation und Wettbewerbsfähigkeit: Wirtschafts- und
Tourismusförderung

Gründung und Wachstum bei kleinen und mittleren
Unternehmen und im Handwerk

Klimafreundliche Mobilität



Unterstützung Regionaler Fachkräftebündnisse

3 Innovation: Industrie und Technologie



- Innovationsförderprogramm
- Niedrigschwellige Innovationsförderung in KMU und Handwerk
- Innovationsgutscheine zur Inanspruchnahme von Forschungsinfrastruktur



- Unterstützung / Beratung für Anträge bei EU-Direktprogrammen
- Wissens- und Technologietransfer
- Netzwerkförderung
- Technologie- und Gründerzentren (TGZ)
- Wirtschaftsnahe außeruniversitäre Forschungsinfrastruktur
- Digitale Innovationen im Mobilitätssektor

3



Schaffung innovativer Kapazitäten sowie die Beschleunigung innovativer Entwicklungen und Prozesse

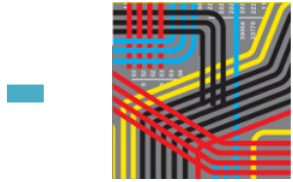
- Innovationsförderprogramm
 - Vorhaben der industriellen Forschung und experimentellen Entwicklung
- Niedrigschwellige Innovationsförderung für KMU und Handwerk
 - anwendungsnahe, niedrigschwellige Innovationsvorhaben als experimentelle Entwicklungen
- Innovationsgutscheine
 - Inanspruchnahme externer Forschungsinfrastruktur, um KMU Innovationsvorhaben zu erleichtern

3



Schaffung von Rahmenbedingungen für die Entwicklung und Umsetzung neuer Produkt- und Verfahrenstechniken mit und für die KMU

- Anträge: Unterstützung zur Erarbeitung von Projektvorschlägen mit europäischen Partnern oder Arbeitspakete in Projektvorschlägen für Verbundvorhaben von Horizon Europa
- Wissens- und Technologietransfer: Qualifizierte Beratungen
- Förderung der Mitwirkung in leistungsfähigen Innovationsnetzwerken
- Modernisierung sowie die Erweiterung bestehender TGZ für KMU
- Förderung nicht gewinnorientierter Institutionen in ingenieur- und naturwissenschaftlichen Disziplinen



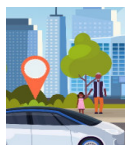
Digitale Innovationen im Mobilitätssektor

- Fortentwicklung/Ausweitung der Automatisierung im Verkehr aller Verkehrsträger,
- Verkehrs- und Mobilitätsmanagement,
- Digitalisierung ÖPNV/SPNV,
- Projekte im Luftverkehr und Digitalisierung der Logistik

1 Innovation und Wettbewerbsfähigkeit: Wirtschafts- und Tourismusförderung im Kontext der GRW



- Niedersachsen Invest
 - CO2-Effizienz



- Gewerbeflächen für wachsende und innovative KMU
- Steigerung der Wettbewerbsfähigkeit von KMU durch touristische Maßnahmen
- Logistikknoten zur Stärkung wachsender und innovativer KMU



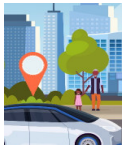
1



- Niedersachsen Invest
 - Einzelbetriebliche Investitionsförderung für zukunftsfähige Geschäftsmodelle und Innovationen („new to the firm“)

- CO2-Effizienz
 - „Top-Up“ für CO2-reduzierende Zusatzinvestitionen über das gesetzlich vorgeschriebene Maß hinaus

1



- Gewerbeflächen für wachsende und innovative KMU
 - Gewerbeflächen für regionalspezifische Wachstums- und Innovationsprozesse
- Steigerung der Wettbewerbsfähigkeit von KMU durch touristische Maßnahmen
 - Attraktivitätssteigerung und Neuerrichtung touristischer Infrastrukturen, Einrichtungen, Angebote
- Logistikknoten zur Stärkung wachsender und innovativer KMU
 - Ansiedlung und Wachstum von innovativen KMU der Logistik- und Transportwirtschaft

2 Gründung und Wachstum bei KMU und im Handwerk



- MikroSTARTer
- Gründungsprämie im Handwerk
- Nachfolgemoderatoren



- NSeed
- NBeteiligung

2



- MikroSTARTer
 - Existenzgründung und -sicherung
- Gründungsprämie im Handwerk
 - Sicherung der wirtschaftlichen Basis von Unternehmen
 - Fördergegenstand ist die unbefristete Neueinstellung einer Person
- Nachfolgemoderatoren
 - Handwerks- sowie Industrie- und Handelskammern vermitteln und beraten zu Unternehmensübergaben Nachfolgelösungen

2



- Seedfonds NSeed
 - Unterstützung kleiner Unternehmen bei der Bewältigung von verschiedenen Entwicklungsstadien mit Fokus auf innovativen Start-Ups
 - Beteiligungen überwiegend in der Seedphase
- Beteiligungsfonds NBeteiligung
 - Beteiligungskapital für vorausschauende betriebliche Investitionen für Wachstum und zur Bewältigung des wirtschaftlichen Wandels



4 Klimafreundliche Mobilität

- Flexible Bedienformen
 - Förderung von ÖPNV Aufgabenträgern für bessere Erreichbarkeit von Knotenpunkten und zur Steigerung der Fahrgastzahlen
- Mobilitätszentralen
 - Förderung von Verkehrsunternehmen zur Einrichtung von Mobilitätsmanagern und Mobilitätszentralen
- Saubere Fahrzeuge
 - Förderung von öffentlichen Verkehrsmitteln mit klimaschonenden und umweltfreundlicheren Antriebssystemen





Unterstützung Regionaler Fachkräftebündnisse

- Für Multiplikatoren und regionale Arbeitsmarktakteure, wie z.B. Kommunen, Kammern, Sozialpartner, Bildungsträger, Wohlfahrtsverbände und Unternehmen
 - Strukturmaßnahmen zur Fachkräftesicherung
 - Qualifizierung, Stabilisierung und Betreuung von Arbeitssuchenden und Arbeitslosen
 - Berufliche Weiterbildung von Beschäftigten



